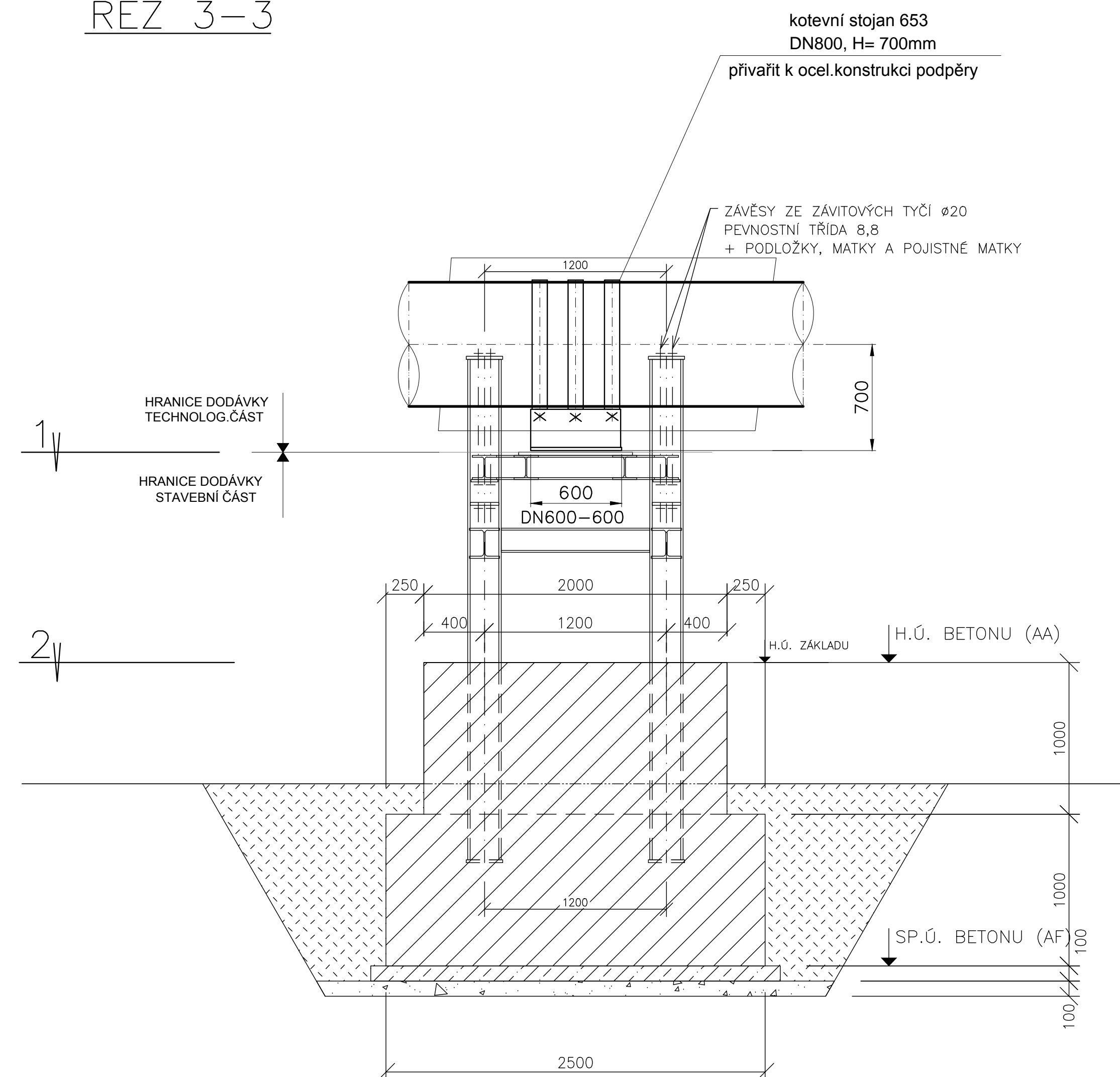
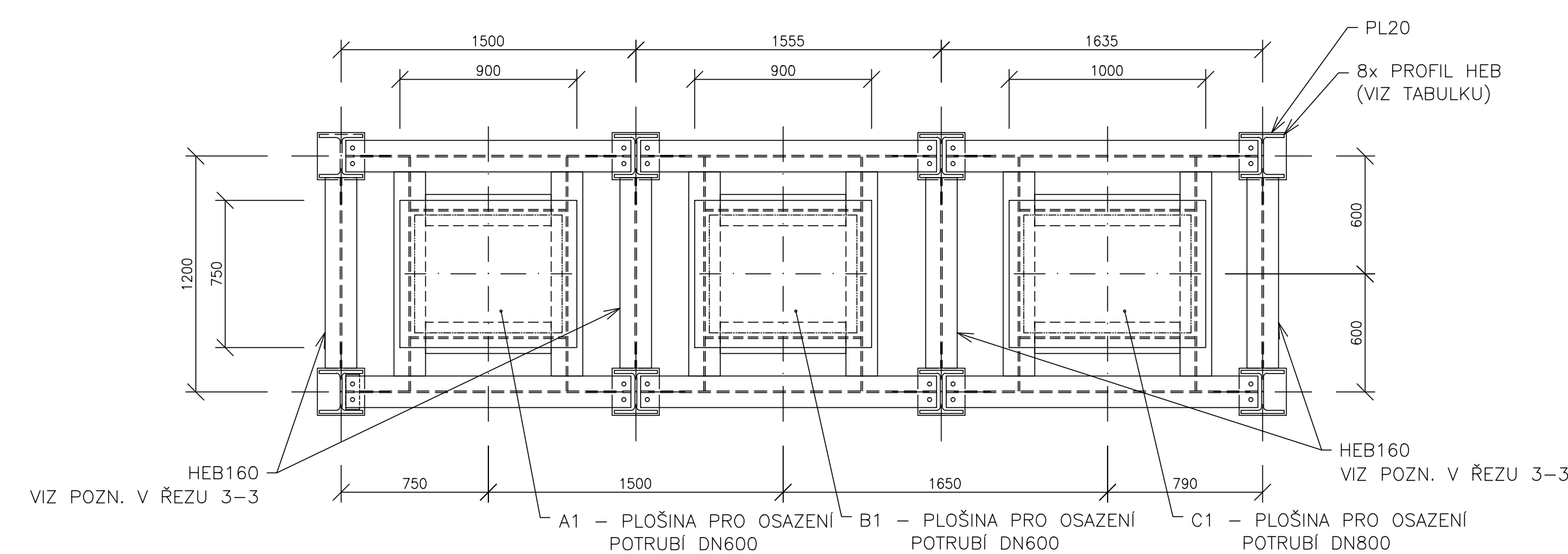


ŘEZ 3-3



ŘEZ 1-1



Parametry horkovodu:

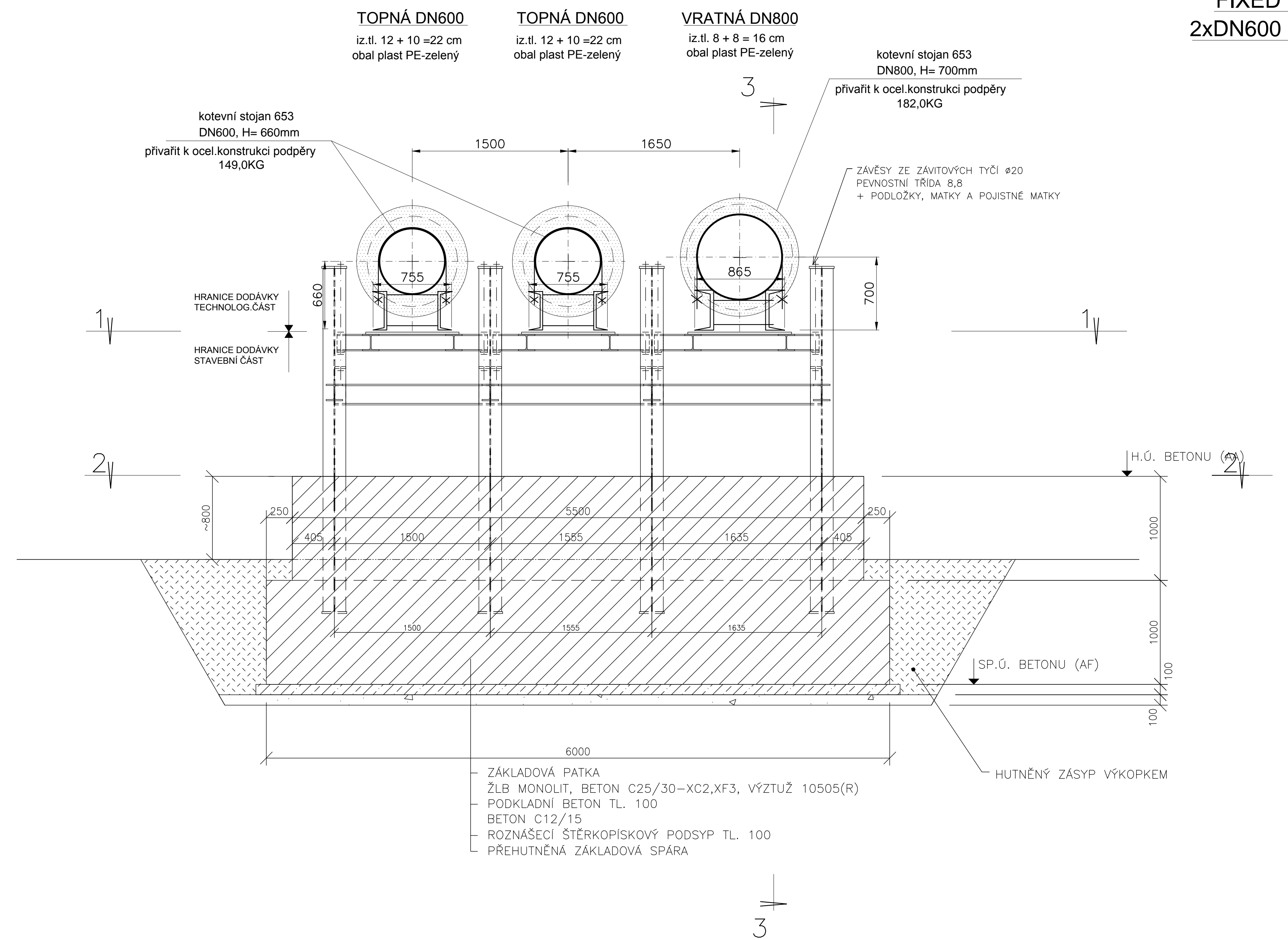
SS	uložení potrubí kluzně
GS	uložení potrubí s axiálním vedením
FP	uložení potrubí – pevný bod
L	lomový bod trasy
A,B	uložení potrubí topné větve DN600,DN600
C	uložení potrubí vratné větve DN800
ODVZD.	odvzdušnění potrubí
VYP.	vypouštění potrubí

jmenovité parametry:

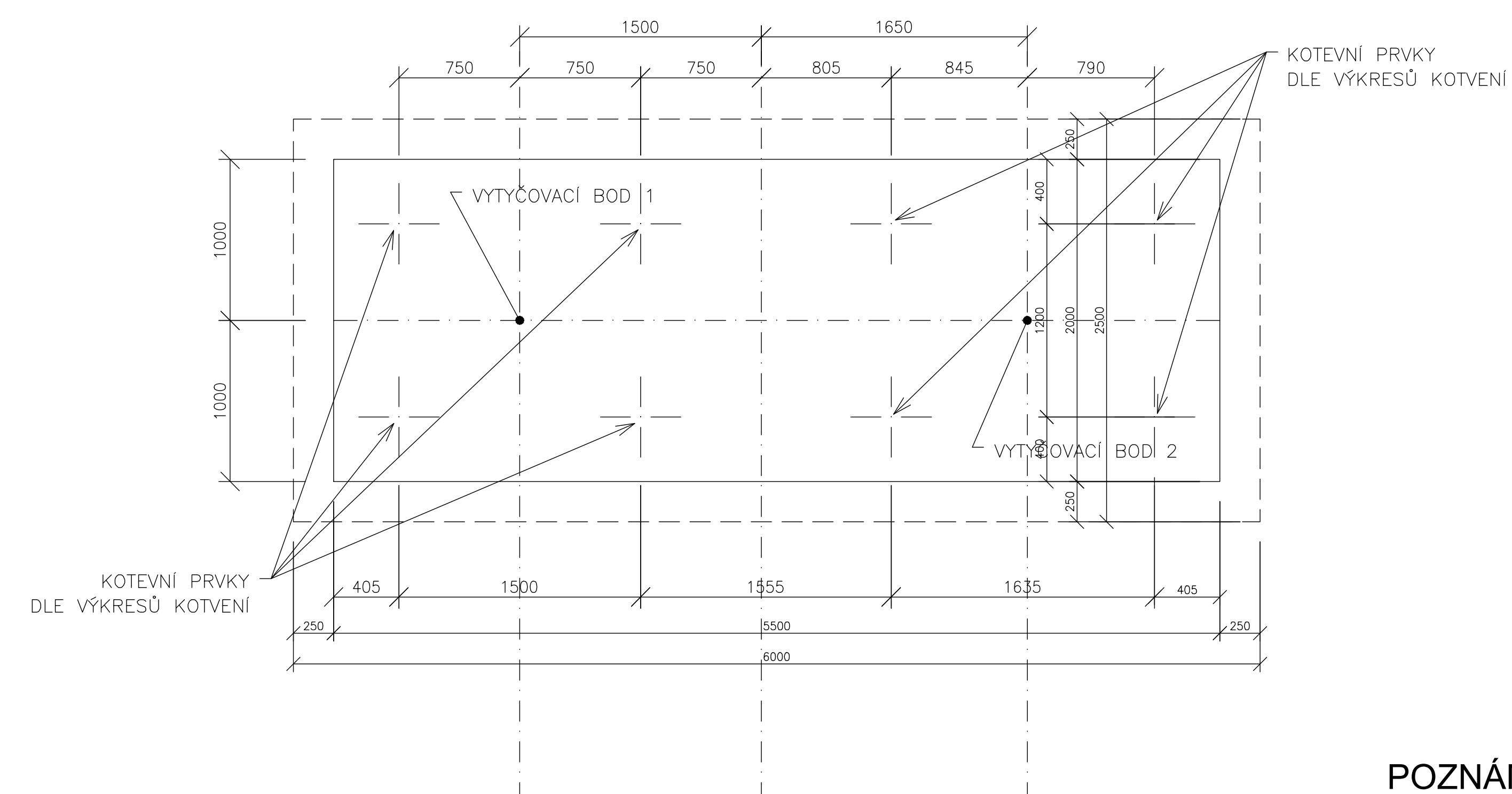
teplotní spád	140/70°C
tlaková uroveň TV,WV	PN40

provozní parametry:

teplotní spád	140(+5-10°C/ do70°C (pro te=-12°C)
provozní tlak TV	2,5MPa
provozní tlak W	1,7MPa




ŘEZ 2-2



- POD KLUZNÝMI PODPĚRAMI JSOU OSAZENY KLUZNÉ DESKY Z PTFE
- STOJAN PEVNÉHO BODU BUDE PŘIVAŘEN K OCEL.KONSTRUKCI PODPĚRY

 BANSKÉ PROJEKTY TEPLICE A.S. KOŠICKÁ 1876/11 415 36 TEPLICE tel. 417059111 fax 417059222	http://www.bpt.cz e-mail: info@bpt.cz	ČÍSLO ZAKÁZKY : <div style="border: 1px solid black; padding: 5px; width: 100px; margin: 0 auto;">3901</div>
	MANAŽER PROJEKTU Ing. Eva Macholdová	

INDEX
ZMENA
DATUM
JMENO
PODPIS

Investor projekt	Mateušek J. Ing.	Veřejnost sazba	Julius Martin Ing. CSc.		1:25
		ZAKÁZKA	Výstavba inženýrských sítí v prostoru Státnice - produkční a obytné sídli		Příloha 4.4
BPO spol. s r.o. Křižkova 10 263 01 OSTROV		ČÁST (BO, PR)	Projektová dokumentace pro veřejné stavby		16 stran
OSMAH IČO: 420359675 DIČ: CZ420359675		OBSEH	Vzorové příčné řezy FP-2xDxN600- 1xDxN800		PST Datum dokončení 31.03.2017 Číslo vydání
projekční BPO spol. www.bpo.cz		OBJEDNATEL	Baňské projekt. Technická a.s. Brno		767-26 BPO-0.96082